

ÚZEMÍ
POVRCH ÚZEMÍ

Podélný profil vodovodu ŘAD A2

MĚŘITKO 1:1000 / 1:100

KÓTA UPRAVENÉHO TERÉNU

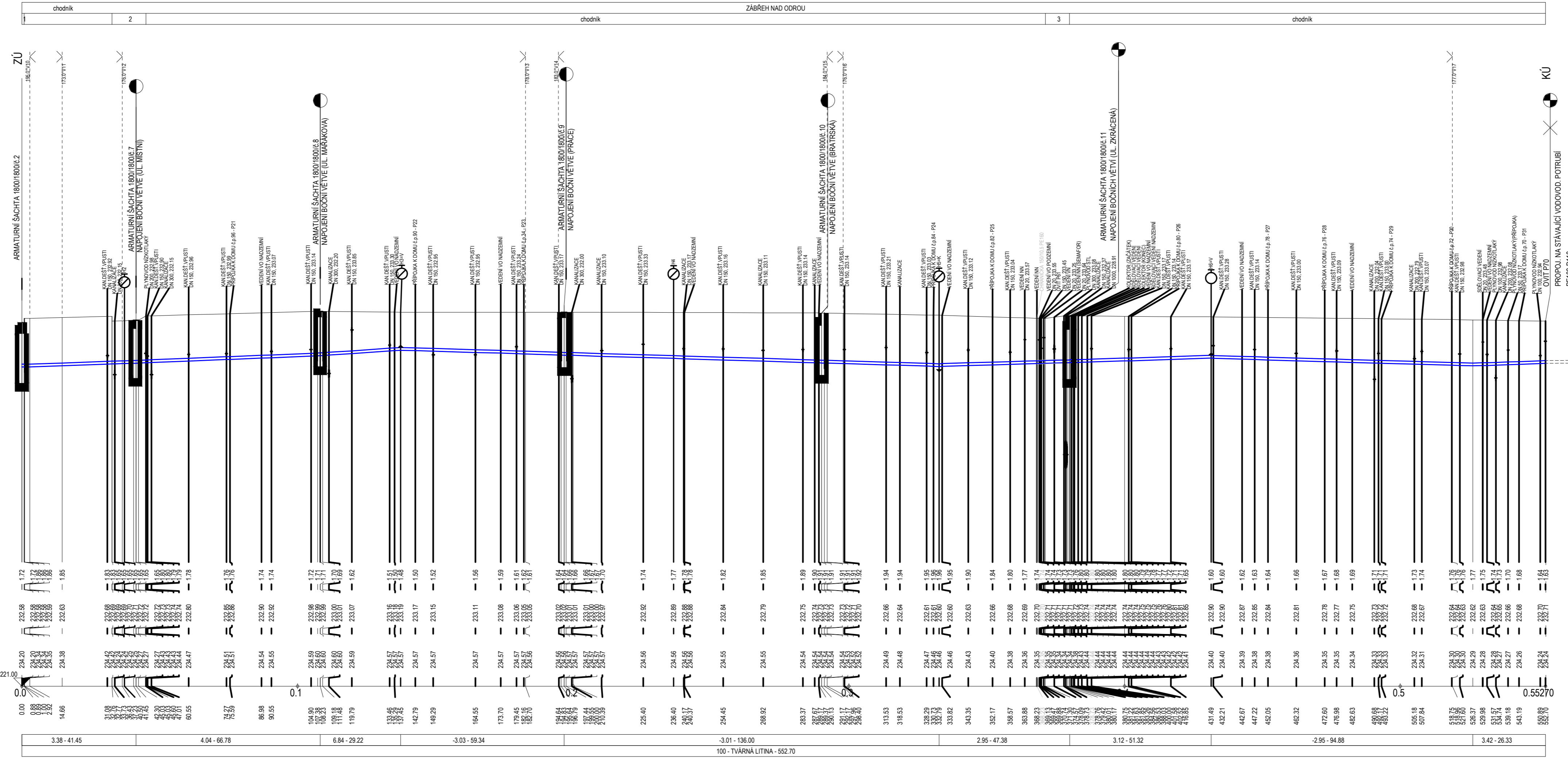
HLOUBKA VÝKOPU

KÓTA DNA POTRUBÍ

KÓTA TERÉNU

STANIČENÍ [km],[m]

SKLON [promile] - DÉLKA [m]
DN [mm] - MATERIÁL - DÉLKA [m]



LEGENDA:
1 síň
2 síň
3 síň

POZNÁMKA:
SITUOVÁNÍ VEŠKERÝCH STÁVAJÍCÍCH INŽENÝRSKÝCH SÍTÍ JE ORIENTAČNÍ (TAKTĚŽ JEJICH HLUBKY ULOŽENÍ) A JE Tedy NUTNO PŘED ZAPOČETÍM OPRAVY KANALIZACE NECHAT VYTÝČIT VEŠKERÉ INŽENÝRSKÉ SÍTĚ POPŘ. JEJICH POLOHU ZJIŠTIT SONDOU!
VODOVOD JE V CELÉ TRASE V SOUBĚHU S KABELY NN NEBO TELECOMU NEBO VEŘEJNÉHO OSVĚTLENÍ POPŘ. S KABELY PRO OVLÁDÁNÍ SEMAFORŮ!

REVIZE	POPIS	DATUM	SCHVÁLIL
3			
2			
1			

Sweco Hydroprojekt a.s. OZ Ostrava
Varenská 49, 730 02 Ostrava; ostrava@sweco.cz; www.sweco.cz

SWECO
Sustainable engineering and design

VYPRACOVAL	Ing. D. Klozová	HIP	Ing. D. Klozová	T. KONTROLA	Ing. P. Tyma
PROJEKTANT	Ing. D. Klozová	ŘEDITEL DIVIZE	Ing. Č. Krkoška	DATUM	08/2013
OBJEDNATEL	Statutární město Ostrava, Prokešovo nám. 8, 729 30 Ostrava			KRAJ	Moravskoslezský
AKCE:	Rekonstrukce vodovodu ul. Rudná I, II SO1			ČÍSLO ZAKÁZKY	31 3015 01 01
				STUPEŇ	DPS
				FORMÁT	5 A4
				MĚŘITKO	1 : 1000/100
				ARCHIVNÍ ČÍSLO	1433/13/3
ČÁST STAVBY	-			SOFS	-
PŘÍLOHA:	Podélný profil řadu A2			ČÍSLO PŘÍLOHY	D.2.1.4
					1
					0

Tato dokumentace včetně všech příloh (s výjimkou dat poskytnutých objednatelům) je duševním vlastnictvím akciové společnosti Sweco Hydroprojekt a.s. Objednatel této dokumentace je oprávněn ji využít k účelům vyplývajícím z uzavřené smlouvy bez jakéhokoli omezení. Jiné osoby (jak fyzické, tak právnické) nejsou bez předchozího výsledného souhlasu objednatelů oprávněny tuto dokumentaci ani její části jakkoli využívat, kopírovat (ani jiným způsobem rozmnožovat) nebo zpřístupnit dalším osobám.
Poznámka: Podpis zpracovatelů jsou připojeny pouze k výškovému číslu 01 nebo originálu přílohy (matrice).