


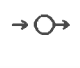


Změna								
	Popis změny				Datum	Vypracoval	Přezkoumal	Schválil
TENTO MATERIÁL JE DUŠEVNÍM VLASTNICTVÍM PROJEKT 2010, S.R.O., RUSKÁ 43, OSTRAVA-VÍTKOVICE, IČO 48391531, A PODLÉHÁ OBCHODNÍMU TAJEMSTVÍ. VLASTNÍK SI VYHRÁŽUJE S TÍMTO TAJEMSTVÍM NAKLÁDAT A JEHO VYUŽITÍ PODLÉHÁ PÍSEMNÉMU SVOLENÍ A STANOVENÍ PODMÍNEK TAKOVÉHO UŽITÍ.								
Vypracoval:	V.Kolesárová <i>Kolesárová</i>	Č. zakázky:	42 213	Měřítko:	<h1 style="text-align: center;">PROJEKT 2010</h1> <p style="text-align: center;">Ruská 43, 70300 Ostrava Tel.: 596 693 711 Fax.: 596 693 728 E-mail: projekt2010@projekt2010.cz www.projekt2010.cz</p> <div style="display: flex; justify-content: space-around; align-items: center;">    </div> <p style="font-size: small; text-align: center;"> <small>ISO 9001 REGISTERED QUALITY SYSTEM ISO 14001 REGISTERED EMS OHSAS 18001 REGISTERED ON 45</small> </p>			
Přezkoumal:	Ing. J.Menšík <i>Menšík</i>	Stupeň:	DSP+DPS					
Schválil:	Ing. J.Špunda <i>Špunda</i>	F A4:	5					
Datum :	12/2012	Kótováno v:	mm					
Investor :	Statutární město Ostrava							
Stavba :	Rekonstrukce vodovodu a kanalizace v ul. Zengrova							
Objekt:	IO 02 Kanalizace - II. ETAPA							
Název:	<h2>Vstupní a revizní šachty stoky Z</h2>				Seznam příloh: PRO-SP-7774			
					Č. výkresu: PRO-V4-2371		Rev.	Poř.č.
				04				

TABULKA ŠACHET										Šachtové dílce										Prefa Brno a. s.									
Por. číslo	Označení šachty	Kóta terénu	Umístění	Kóta vrcholů	Kóta dna	Výška šachty	Vyrovnávací prstenec pro poklop šachty	Šachtový kónus	Šachtová skruž	Stupadla	Šachtové dno	Počet	Počet	Počet	Počet	Počet	Počet	Počet	Počet	Počet	Počet	Počet							
		[m n.m.]		[m n.m.]	[m n.m.]	[m]																							
1	2121825	233.53	vozovka	233.53	230.03	3.50	TBW-Q.1 63/6	TZK-Q.1 120-100/25 Q.1 TBR-Q.1 100-63/58	TBS-Q.1 100/25 TBS-Q.1 100/100	ocel. s PE	monolitické dno 1200 mm podkladový beton těsnění pro DN 1000	1	1	1	1	1	1	1	1	1	1	3							
2	ŠZ10	233.60	vozovka	233.60	230.10	3.50	TBW-Q.1 63/6	TZK-Q.1 120-100/25 Q.1 TBR-Q.1 100-63/58	TBS-Q.1 100/25 TBS-Q.1 100/100	ocel. s PE	TBZ-Q.1 120/120 V max 80.60/90 podkladový beton těsnění pro DN 1200	1	1	1	1	1	1	1	1	1	1	3							
3	ŠZ11	233.76	vozovka	233.76	230.26	3.50	TBW-Q.1 63/6	TZK-Q.1 120-100/25 Q.1 TBR-Q.1 100-63/58	TBS-Q.1 100/25 TBS-Q.1 100/100	ocel. s PE	TBZ-Q.1 120/120 V max 80.60/90 podkladový beton těsnění pro DN 1200	1	1	1	1	1	1	1	1	1	1	3							
Celkem												3	3	3	3	3	3	3	3	3	3	3	2						

TABULKA ŠACHTOVÝCH DEN

Prefa Brno a. s.

Prof. Označení šachty	Schémat. značka	Označení dna	Vývod	Hlavní přívod	1. vedlejší přívod	2. vedlejší přívod	Provedení žlabu	Provedení nástupnice	Stupadla Orientace
1		2121825	monolitické dno 1200 mm						
2		SZ10	TBZ-Q.1 120/120 V max. 80.60/90 DN (mm) 1060/800 Materiál beton čedič.vyst. sklon ‰ 0.0	DN (mm) 1060/800 Úhel β 170 dh(mm) 0 Materiál beton čedič.vyst. sklon ‰ 0.0	DN (mm) 1060/800 Úhel β dh(mm) Materiál sklon ‰	DN (mm) Úhel β dh(mm) Materiál sklon ‰	čedič 1/1 DN	čedič	ocel. s PE
3		SZ11	TBZ-Q.1 120/120 V max. 80.60/90 DN (mm) 1060/800 Materiál beton čedič.vyst. sklon ‰ 0.0	DN (mm) 1060/800 Úhel β 180 dh(mm) 0 Materiál beton čedič.vyst. sklon ‰ 0.0	DN (mm) 1060/800 Úhel β dh(mm) Materiál sklon ‰	DN (mm) Úhel β dh(mm) Materiál sklon ‰	čedič 1/1 DN	čedič	ocel. s PE



PREFA BRNO
a. s.

Pref. kanalizační šachty



Název stavby-objektu
IO 02 Kanalizace - II. ETAPA

Projektant
Projekt 2010 s.r.o.

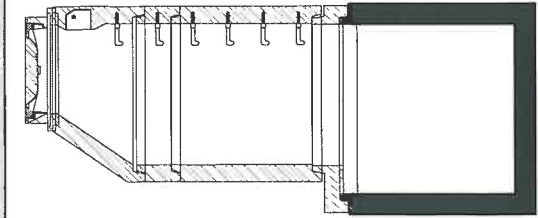
STRANA

3

TABULKA SESTAV ŠACHET

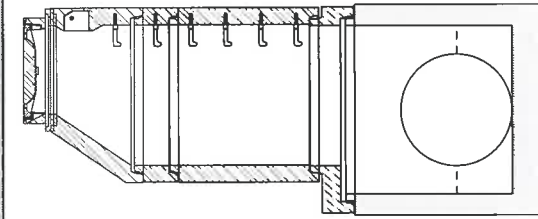
Prefa Brno a. s.

Šachta č.1 2121825



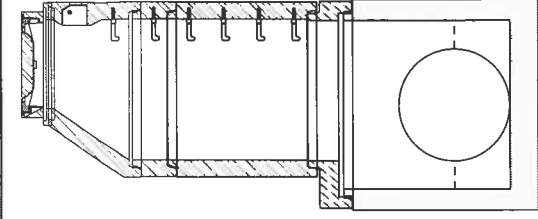
1	monolitické dno 1200 mm
1	TZK-Q.1 120-100/25 Q.1
1	TBS-Q.1 100/100
1	TBS-Q.1 100/25
1	TBR-Q.1 100-63/58
1	TBW-Q.1 63/6
1	D 400 Begu-19584
3	těsnění pro DN 1000
230.03 m	kóta dna
233.53 m	kóta terénu
3.50 m	rozdíl kót
0.00 m	převýšení nad terénem
3.50 m	výška šachty

Šachta č.2 ŠZ10



1	TBZ-Q.1 120/120 V max 80,60/90.1
1	TZK-Q.1 120-100/25 Q.1
1	TBS-Q.1 100/100
1	TBS-Q.1 100/25
1	TBR-Q.1 100-63/58
1	TBW-Q.1 63/6
1	D 400 Begu-19584
1	těsnění pro DN 1200
3	těsnění pro DN 1000
230.10 m	kóta dna
233.60 m	kóta terénu
3.50 m	rozdíl kót
0.00 m	převýšení nad terénem
3.50 m	výška šachty
3.70 m	stavební výška

Šachta č.3 ŠZ11



1	TBZ-Q.1 120/120 V max 80,60/90.1
1	TZK-Q.1 120-100/25 Q.1
1	TBS-Q.1 100/100
1	TBS-Q.1 100/25
1	TBR-Q.1 100-63/58
1	TBW-Q.1 63/6
1	D 400 Begu-19584
1	těsnění pro DN 1200
3	těsnění pro DN 1000
230.26 m	kóta dna
233.76 m	kóta terénu
3.50 m	rozdíl kót
0.00 m	převýšení nad terénem
3.50 m	výška šachty
3.70 m	stavební výška

TABULKA ŠACHTOVÝCH POKLOPŮ

		Prefa Brno a. s.					
Poř. číslo	Označení šachty	Třída zatížení	Označení poklopu	Pops. poklopu	Úprava kolem poklopu	Výška poklopu [mm]	Počet
1	2121825	D	D 400 Begu-19584	s odvětráním, rám BEGU-R-1, poklop BEGU-19584		160	1
2	ŠZ10	D	D 400 Begu-19584	s odvětráním, rám BEGU-R-1, poklop BEGU-19584	skladba komunikace	160	1
3	ŠZ11	D	D 400 Begu-19584	s odvětráním, rám BEGU-R-1, poklop BEGU-19584	skladba komunikace	160	1
Celkem			D 400 Begu-19584				3