

LEGENDA MATERIÁLŮ

- CD IVA-C
- Stávající konstrukce – bez rozlišení
- Železobetonové konstrukce
- Původní zásep zeminou
- Původní rostlý terén
- Původní šterkopískový podspys pod podkladní beton a zásep
- Pérobetonové tvárnice
- Tepelná izolace tl.160mm – minerální vlna, $\lambda_0=0,036$ W/m.K
- XPS 300 tl.160mm $\lambda_0=0,033$ W/m.K
- EPS S tl. 240mm $\lambda_0=0,037$ W/m.K

LEGENDA PRVKŮ

- Okenní prvek – viz. Výpis oken
- Klempířský prvek – viz. Výpis klempířských prvků
- Zámečnický prvek – viz. Výpis zámečnických prvků
- Truhlářský prvek – viz. Výpis truhlářských prvků
- Prosklená stěna – viz. Výpis prosklených stěn

POZNÁMKY

- Pozn. 1 – Ostění a nadpraží všech výplň otvorů budou zateplena v tl. 40mm materiálem dle místa použití. Pod parapety bude použit XPS polystyrén tl. 30mm, $\lambda_0=0,036$ W/m.K.
- Pozn. 2 – Po dokončení stavebních úprav v místech osazených nových oken dojde k úpravě omítky a výmaltě
- Pozn. 3 – Zpětná montáž informačních tabulí, čidel, osvětlení atd.
- Pozn. 4 – Dilatační spára bude v KZS ukončena průběžným dilatačním profilem (součástí dodávky KZS).
- Pozn. 5 – Kolem objektu provést okapový chodník z bet. dlaždic 500x500/50mm do pískového lóže tl. 50mm.
- Pozn. 6 – Mechanické očištění zbradití, nový ochranný nátěr
- Pozn. 7 – Nová povrchová úprava, včetně tepelné izolace fasádní desky z minerálního vlákná MW tl.320mm $\lambda_0=0,036$ W/m.K – základní vrstva s vloženou sklotextilní síťovinou, penetrace a silikon-silikátová omítka (tenkovrstvá) – veškeré osvětlení bude opraveno popř. nahrazeno novým (dle stavu)

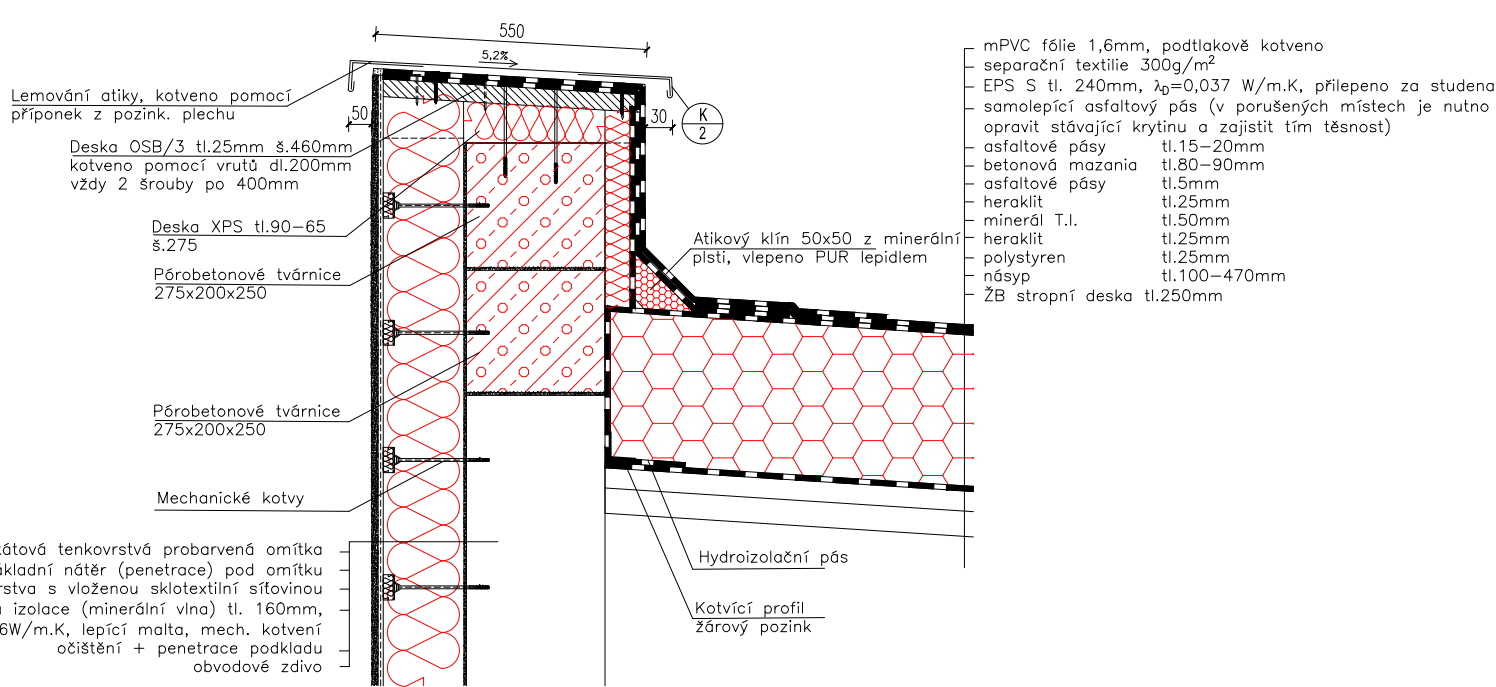
SKLADBY ZATEPLENÍ

- stávající zdivo
- výrovnávací jádrová omítka + asfaltový penetrační nátěr
- 1x asfaltový modifikovaný pás
- XPS polystyrén tl. 160mm, $\lambda_0=0,033$ W/m.K, bodové lepený
- naprava folie, ukončena zakončovací lištou
- sypaná zemina
- Zateplení XPS polystyrénem provést 300mm pod terén.
- Sílikon-silikátová tenkovrstvá prabarvená omítka
- základní nátěr (penetrace) pod omítku
- základní vrstva s vloženou sklotextilní síťovinou
- tepelná izolace (minerální vlna) tl. 160mm, $\lambda_0=0,036$ W/m.K,
- lepicí malta, mech. kotvení
- očištění + penetrace podkladu
- obvodové zdivo

- mPVC fólie 1,6mm, podtlakově kotveno
- EPS S tl. 240mm, $\lambda_0=0,037$ W/m.K, přilepeno za studena
- samolepicí asfaltový pás (v porušených místech je nutno opravit stávající krytinu a zajistit tím těsnost)
- asfaltové pásy tl.15–20mm
- betonová mazanina tl.80–90mm
- asfaltové pásy tl.5mm
- heraklit tl.25mm
- minerál T.I. tl.50mm
- heraklit tl.25mm
- polystyren tl.25mm
- násyp tl.100–470mm
- ZB stropní deska tl.250mm

- betonové dlaždice 500x500x50mm, spád 2%
- písková lože fr.0–4mm tl.50mm
- hutněný šterkopí podklad tl.150mm
- původní zásep zeminou

DETAIL Č.2 - ATIKA



KATASTRÁLNÍ ÚZEMÍ: Radvanice: 715018
POLOHOVÝ SYSTÉM: S-JTSK
VÝŠKOVÝ SYSTÉM: BpV
±0,000 = výšková úroveň stávající čisté podlahy 1.NP

	ZODP. PROJEKTANT	VYPRACOVAL	KONTROLOVAL	 PPS KANIA <small>PPS KANIA s.r.o. Prosecká 1803/8, 70200 Ostrava IČ: 252 252 252, DIČ: CZ252 252 252 e-mail: projekty@pps-kania.cz</small>	PPS KANIA <small>PROJEKTOVÁNÍ A STAVEBNÍ PRÁCE</small>
	Ing. Jan KANIA	Ing. Dybalová V.	Ing. Foldyna David		
					
KATASTRÁLNÍ ÚZEMÍ, PARC.Č.: P.Č. 833/3 K.O.Č. RADVANICE [715018]					
MÍSTO STAVBY : Obec Ostrava P.Č. 833/3 K.O.Č. RADVANICE [715018]				ARCHIV	
STAVEBNÍK / OBJEDNATEL : STATUTÁRNÍ MĚSTO OSTRAVA PROSECKÁ NÁMĚSTÍ 1803/8, MORAVSKÁ OSTRAVA, 70200 OSTRAVA				STUPEŇ	DPS
NÁZEV AKCE : LDN RADVANICE- ZATEPLENÍ OBVODOVÉHO PLÁŠTĚ, VÝMĚNA OKEN A DVEŘÍ A OPRAVA BALKÓNŮ				DATUM ÚNOR 2018	PARE
OBJEKT : SO03- Pavilon HB				Č. ZAKÁZKY PPS- 03/18	MĚŘÍTKO 1 : 50
ČÁST : D.1.1- Architektonicko- stavební část					
OBSAH : Řez A-A- NOVÝ STAV					
				ARCHIVNÍ ČÍSLO : PPS- 03/18 -D.1.1-	Č.V. 12